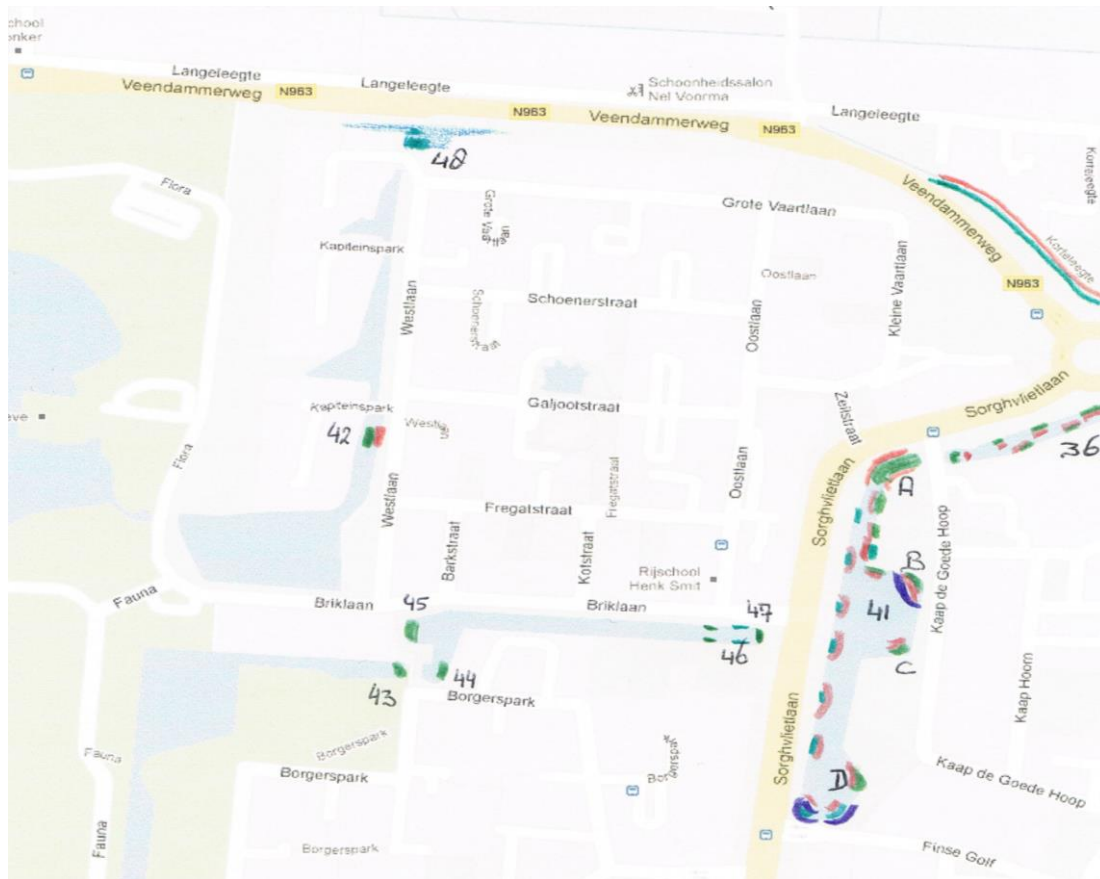


## 40: Scheepskwartier:



Groen = Krabbenscheer; Rood = Groene glazenmaker; Paars – Grote waternavel.

### 41A. Vijver zuid van Verpleeghuis Meander:

AC: 253.723 – 569.526

Vanaf 2010 hebben zich hier fraaie Krabbenscheervelden gevormd met Groene glazenmakers. Deze zijn inmiddels vrijwel geheel verdwenen omdat deze overwoekerd zijn geraakt door Grote waternavel.

#### **Krabbenscheer:**

26-06-2010: enige KS velden, ca. 10 m<sup>2</sup> = 200 planten.

30-06-2011: ca. 500 planten – M.

21-07-2012: KS ca. 300 m<sup>2</sup> = 5.000 planten.

**04-10-2012: rest 200 planten; lijkt geschoond.**

22-08-2013: KS ca. 150 planten, ijl;

03-07-2014: KS ca. 300 + 200 langs de oever; ook nog veel Grote waternavel.

23-07-2015: KS ca. 1.000 planten; ook veel Gr. Waternavel.

25-01-2016: KS ca. 100, verspreid langs oost oever; plus veel Gr. Waternavel die de vorst tot zover goed overleefd hebben.

20-10-2016: KS ca. 250; hele oostoever bekeken. Overall Gr. Waternavel.

23-08-2017: KS ca. 50 planten; alleen bij brug bekeken.

#### **Groene glazenmaker:**

26-07-2012: GG – 2 M.

17-07-2014: GG – 1 M.

**41B: Vijver zuid van Verpleeghuis Meander:** in noordoost hoek brede deel:

**Krabbenscheer:**

30-06-2011: ca. 200 planten, met grote waternavel.

15-08-2012: ca. 200 planten, met grote waternavel.

01-07-2013: KS fraai, ca. 1.000 planten – M.

26-09-2013: idem.; **Grote waternavel breidt fors uit!**

19-02-2014: KS ca. 100 o.k., maar raakt overwoekert door Grote waternavel.

03-07-2014: Alles verwijderd.

**Groene glazenmaker:**

25-07-2013: GG – 3 M en 1 V, eileggend.

22-08-2013: GG – 4 M en 1 V, eileggend.

**41C: Vijver zuid van Verpleeghuis Meander:** in zuidoost hoek brede deel:

**Krabbenscheer:**

07-06-2011: 100 planten, ZW punt

Eelke Schoppers.

30-06-2011: ca. 100 planten;

15-08-2012: KS ca. 100 planten; 21-03-2013: KS lijkt o.k.

26-09-2013: idem; KS in zomer een beetje uitgebreid.

19-02-2014: KS ca. 10 planten, met Grote waternavel.

**41D: Vijver zuid van Verpleeghuis Meander:** in bocht zuidelijk deel:

**Krabbenscheer:**

30-06-2011: ca. 50 planten.

15-08-2012: ca. 50 planten.

26-09-2013: idem, lijkt in de zomer wat uitgebreid.

19-02-2014: KS ca. 5 planten, met slierten Grote waternavel.

**41E: Vijver zuid van Verpleeghuis Meander:** in alle bochten zuidelijk deel:

**Krabbenscheer:**

26-09-2013: KS ca. 50 planten.

19-02-2014: KS ca. 5 planten, met slierten Grote waternavel.

**Grote waternavel in twee hoeken fors aanwezig!**

**42. Vijver Westlaan t.o. Galjootstraat:**

AC: 253.247 – 569.569

In 2010 was hier een Krabbenscheerveld - M van ca 2 m<sup>2</sup>, met eileggende Groene glazenmaker en enige losse planten. **Deze zijn in 2011 geruimd.**

**Krabbenscheer:**

26-06-2010: ca. 10 m<sup>2</sup> = 200 planten Krabbenscheer.

13-08-2010: ca 10 m<sup>2</sup> = 200 planten – M;

**30-06-2011: KS blijkt verwijderd.**

21-07-2012 en later: geen KS.

**Groene glazenmaker:**

13-08-2010: GG – 1 V, eileggend.

**43. Noordwestelijke vijver Borgerspark – oostpunt:**

AC: 253.280 – 569.281

**Krabbenscheer:**

26-06-2010: niet bekeken.

**30-06-2011: ca. 100 m<sup>2</sup> = 1.501 planten – M.**

21-07-2012: ca. 15 m<sup>2</sup> KS = ca. 200 planten – M.

24-05-2013: KS ca. 100 planten in goede conditie.

25-07-2013: KS ca. 4 x 4 m<sup>2</sup> = 16 m<sup>2</sup> = 150 planten –M.

**19-09-2013: KS ca. 50 planten; er is flink geschoond.**

23-04-2014: KS: ca. 1.

12-08-2015: KS ca. 200 planten: 100 aan Zz en 100 Nz.

28-09-2015: KS ca. Zz ca. 100; NZ: exoten geschoond, plus veel KS. rest ca. 10.

15-07-2016: KS ca. ZW ca. 10 en NW ca. 20 planten.

**Groene glazenmaker:**

25-07-2013: GG – 1 M.

**44. Briklaan, inham:**

AC: 253.311 – 569.278

Een klein Krabbenscheerveldje: ca. 50 planten – M. Kwaliteit van de planten matig.

**Krabbenscheer:**

06-08-2008: 200 planten

B. Oving.

26-06-2010: ca. 3 m<sup>2</sup> = 60 planten – M, matige kwaliteit. Door aanwonende geruimd?

30-06-2011: ca. 10 m<sup>2</sup> = 101 planten – M, verspreid en matige kwaliteit.

21-07-2012: geen KS meer.

19-09-2013: KS ca. 30 planten, grotendeels onder water. Herstelt?

23-04-2014: KS geen planten waargenomen.

12-08-2015: ZW punt: KS ca. 10 planten.

NW punt: KS ca. 10 planten.

15-07-2016: KS ca. 3 planten.

**45. Vijver Briklaan, westpunt:**

AC: 253.295 – 569.332

Een Krabbenscheerveld - M, ca. 60 m<sup>2</sup> met planten van matige kwaliteit.

**Krabbenscheer:**

06-08-2008: 3.000 planten

B. Oving.

13-08-2010: ca. 60 m<sup>2</sup> = 1.200 planten, matige kwaliteit.

26-06-2011: ca. 60 m<sup>2</sup> = 1.200 planten – M; matige kwaliteit.

21-07-2012: ca. 10 m<sup>2</sup> = 100 planten – M.

25-07-2013: ca. 2 x 2 m<sup>2</sup> = 50 planten.

**19-09-2013: KS ca. 50 planten; lijkt deels geschoond.**

23-04-2014: KS: ca. 10.

28-09-2015: KS rest nog 61 planten bij een dichtheid van 10 / m<sup>2</sup>.

15-07-2016: KS NW ca. 50 planten en ZW ca. 10 planten.

**46. Briklaan, brug bij oostpunt:** vier veldjes Krabbenscheer planten – M.  
Coördinaten: 253.522 – 569.331

**Krabbenscheer:**

06-08-2008: 1.001 planten B. Oving.  
26-06-2010: 4 veldjes elk ca. 100 planten – M.  
21-07-2012: bij brug N- zijde: elke kant ca. 1 m<sup>2</sup> KS = 10 planten elk.  
21-03-2013: KS ca. 2 x 10 planten, nog ondergedoken.  
23-04-2014: KS: ca. 30 W en 5 O.  
12-08-2015: NW punt: 10 planten; ZW punt: 10 planten; ZO punt: 5 planten  
NO punt: 10 planten.  
24-09-2015: NW en NO punt: verdwenen door aanleg nieuwe brug.  
ZW en ZO punt: intact, resp. 5 en 10 planten.  
15-07-2016: NW bij brug: geen meer en ZW 3 planten.  
20-10-2016: NW bij brug geen; NO: 2; ZW 3; ZO 5. langs oostoever ca.10 losse planten.

**47: Briklaan, oostpunt:** een Krabbenscheerveldje – M, ca. 20 m<sup>2</sup> = 30 planten.  
Coördinaten: 253.596 – 569.323

**Krabbenscheer:**

27-05-2010: enige veldjes KS – M; 26-06-2010: idem;  
21-07-2012: idem.  
26-09-2013: idem: in Z hoek: 20 planten en in N hoek: 10 planten.  
23-04-2014: KS: ca. 10 planten.  
12-08-2015: NO punt: ca. 50 planten en Grote waternavel.  
ZO punt: ca. 10 planten.  
24-09-2015: in totaal in oostelijk deel ca. 100 planten aanwezig; verspreid langs de noord- en  
zuidoever elk ca. 50 planten en in de hoeken ook in totaal 50. Geen foto door harde wind en  
hoge golven.  
15-07-2016: KS ca. ZO hoek ca. 20 en NO hoek ca. 150 planten; + Grote waternavel.  
30-03-2017:KS ca. 10 planten plus Gr. Waternavel die de winter goed doorstaan heft.

**48. Langelegte – inham ter hoogte van Kapiteinspark:**  
AC: 253.270 – 569.882

**Krabbenscheer:**

19-09-2013: KS ca. 50 planten.  
12-08-2015: KS ca. 400 planten, bedekt samen ca. 20 m<sup>2</sup>: 16 m<sup>2</sup> plus kleine veldjes.  
28-09-2015: KS ca. 120 m<sup>2</sup> –fors uitgebreid; = ca. 1.200 planten; aantal per m<sup>2</sup> = ca 10.  
25-08-2016: KS ca. 3.000; erg fraai en breidt uit.  
23-08-2017: KS ca. 3.500 planten.

**Groene glazenmaker:**

30-07-2016: GG – 1 V; eileggend. Rene Oving.  
17-07-2017: GG – 1 M; geen huidjes gevonden.  
16-08-2017: GG – 3 V eileggend. René Oving.

**Huidjes:**

15-07-2016: Geen huidjes waargenomen.

17-07-2017: Geen huidjes gevonden.