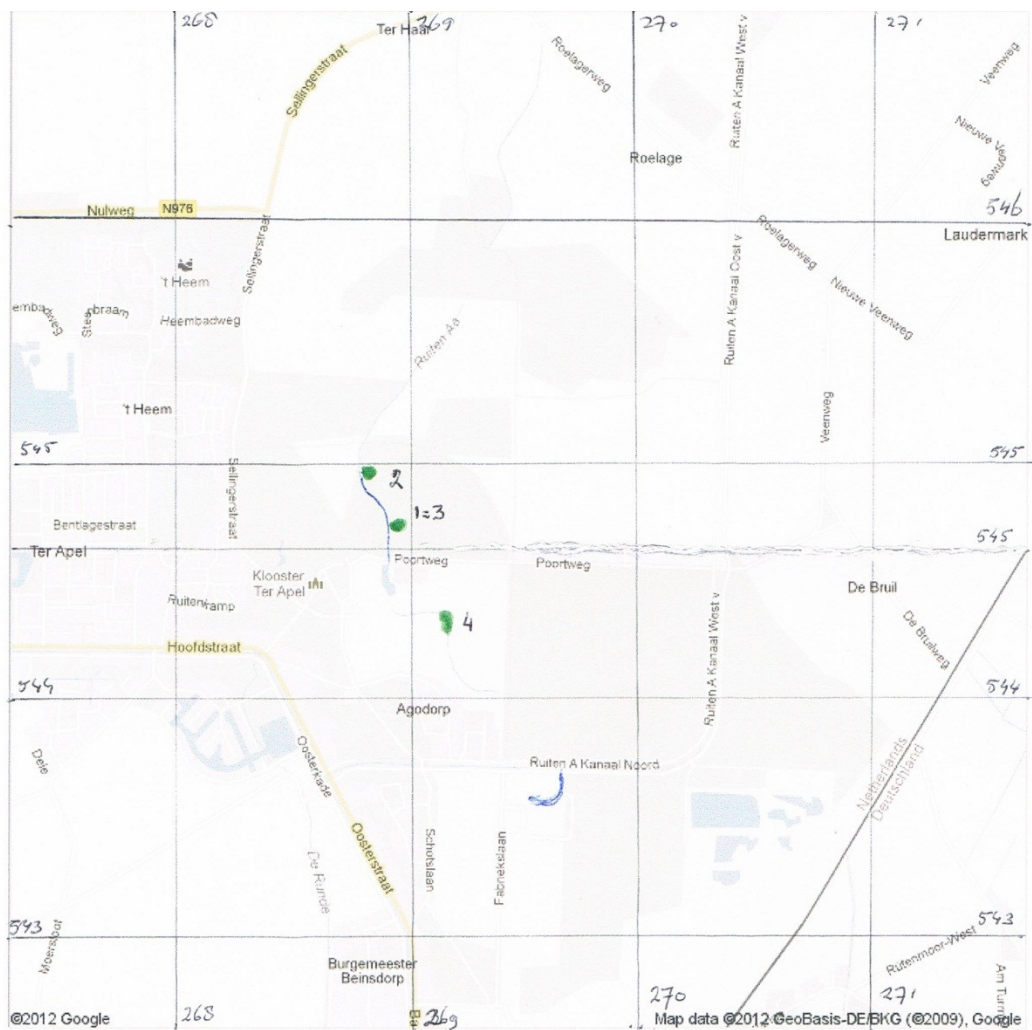


Krabbenscheer en Groene glazenmakers in de gemeente Vlagtwedde 2014.

Waarnemingen vanaf 2012. In 2013 is het gebied eenmaal bezocht, op 06-09-2013, om een indruk van de mogelijkheden van de drie veldjes te krijgen. Dit bezoek is beperkt tot de beide noordelijke veldjes. In 2014 is dit gebied niet bezocht. De waarnemingen uit 2012 zijn allen afkomstig van waarneming.nl.

Alle waarnemingen, vaak met foto's, zijn ingebracht op de website: waarneming.nl

Ter Apelerbossen.



Groen = Krabbenscheer.

Drie plekken in de Ruiten Aa.

1. Gelegen in soort inham., noordelijk van de Poortweg

14-08-2012: 1 KS 268.915 / 544.731
16-09-2012: 1 KS = 15 m2 268.899 / 544.884
06-09-2013: KS ca. 2 x 3 m2 = 6 m2; ca. 100 planten.

Nico de Vries
Bert Oving

2. Gelegen langs oever, noordelijk van de Poortweg.

16-09-2012: 1 KS = 3 m² 268.792 / 544.987

06-09-2013: KS ca. 3 m²; ca. 50 planten.

Bert Oving

4.

16-09-2012: 1 KS = 80 m² 269.184 / 544.379

Bert Oving

Haaksbergen, 19-12-2014.

Gerard Dutmer

Roofs 3

7482 LJ Haaksbergen

Tel: 053 -5724180.